

Miljørapport - Ørsta vidaregåande skule



Miljøfyrtårn[®]

Innrapporterte miljøprestasjoner og
miljøtiltak for 2014

Handlingsplan for 2015

Rapportstatus: Levert

Rapportstatus: Tom

Generelt

År	Omsetning	Antall årsverk	Antall elever og ansatte
2010	42,16 Millioner kr.		341
2013	47,98 Millioner kr.	71	392
2014	38,79 Millioner kr.	69	376

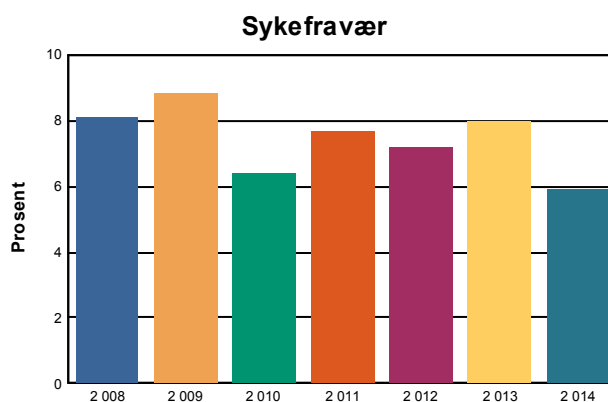
NB! Omsetning ble registrert inkludert mva. t.o.m. 2009-rapporten

Inntil 2010 inneholdt indikatoren kun antall elever, mens den nå inkluderer både elever og ansatte

Kommentarer: Antall ansatte: 76
Antall elever: 300

Arbeidsmiljø

År	Sykefravær
2008	8,10 %
2009	8,80 %
2010	6,40 %
2011	7,70 %
2012	7,20 %
2013	8,00 %
2014	5,90 %



Kommentarer: Vi har ikkje nådd målet på 4%, men det er likevel ein brukbar reduksjon frå 7,9% .

Innkjøp

Antall miljøvennlige:	Produkt	Produkter for videresalg	Egen drift - miljømerket	Egen drift - økologisk	Leverandører	Andel grønne anskaffelser
År	Produkt					
2009					1	
2010			1			40 %
2011			1			40 %
2012			1			40 %
2013		0	0	5	10	
2014			10	5	34	

Kommentarer: Skrivarane er innstilt på tosidig utskrift for å redusere papirmengde.

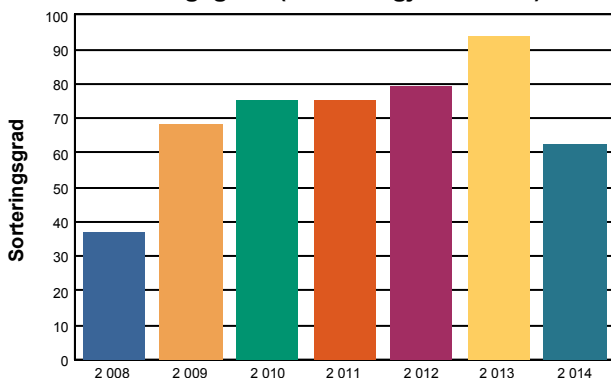
Papirforbruk:

År	Totale mengder innkjøpt papir:			
2010	2100	kg		
2011	2000	kg		
2012	1950	kg		
2013	1839	kg		
2014	1875	kg	Papirforbruk fordelt på antall elever og ansatte	4,99 kg

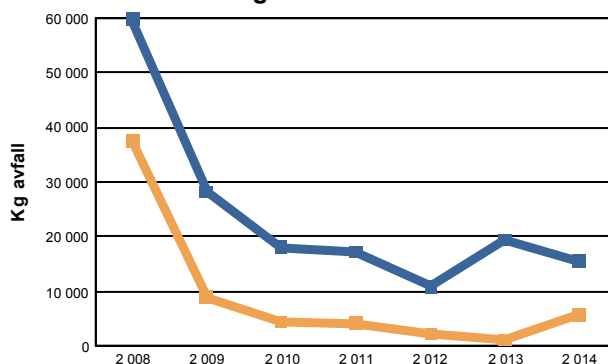
Avfall

År	Sum Sortert (kg)	Sum Usortert (kg)	Total mengde avfall (kg)	Kildesorteringsgrad	Kilo restavfall pr elev	Omsetning pr kg restavfall
2008	22150	37500	59650	37 %	127,55 kg	
2009	19245	8930	28175	68 %	30,69 kg	
2010	13620	4400	18020	76 %	12,90 kg	9 582 kr/kg
2011	12954	4250	17204	75 %	kg	
2012	8630	2230	10860	79 %	kg	
2013	18192	1150	19342	94 %	2,93 kg	41 722 kr/kg
2014	9705	5790	15495	63 %	15,40 kg	6 699 kr/kg

Sorteringsgrad (materialgjenvunnet)



Totale mengder avfall + usortert



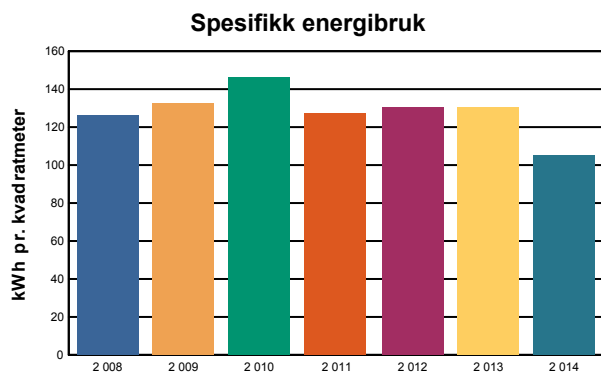
Blå linje = totale mengder avfall (i kg)
 Oransje linje = sum usortert avfall (i kg)

Kommentarer:

Glas og metall er i hovudsak metall frå TIP.
 Matavfall leverast saman med restavfall.

Energi

År	Total energibruk	Areal (m ²)	Spesifikk energibruk	Energibruk pr elev
2008	1 219 858 kWh	9685	126 kWh/m ²	4 149,2 kWh
2009	1 279 738 kWh	9685	132 kWh/m ²	4 397,7 kWh
2010	1 419 493 kWh	9685	147 kWh/m ²	4 162,7 kWh
2011	1 235 953 kWh	9685	128 kWh/m ²	kWh
2012	1 262 633 kWh	9685	130 kWh/m ²	kWh
2013	1 267 016 kWh	9685	131 kWh/m ²	3 232,2 kWh
2014	1 018 191 kWh	9685	105 kWh/m ²	2 708,0 kWh



Energimerke på bygget: Ingen

Oppvarmingskarakter: ingen

Kommentarer: Gamle bygg som ikkje er energimerka.

Vannforbruk

År	Vannforbruk	Vannforbruk pr.ansatt og elev
2010	1 301 000 liter	3815,2 liter
2011	1 212 000 liter	liter
2012	1 959 000 liter	liter
2013	1 370 000 liter	3494,9 liter
2014	1 475 000 liter	3922,9 liter

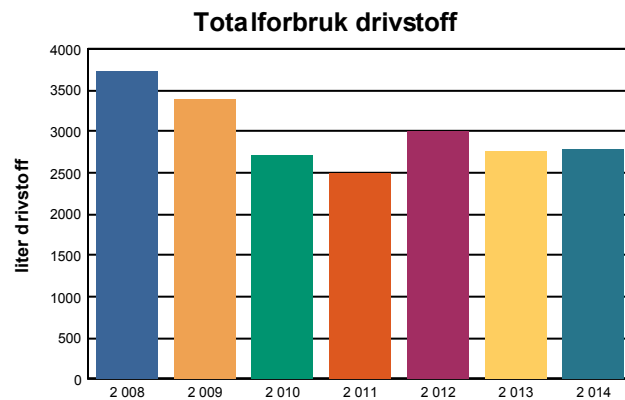
Kommentarer:

Transport

År	Antall flytimer	Antall flyreiser	Totalforbruk drivstoff (liter)	Drivstoff-t ype	Antall kjøretøy	Totalt antall km.	Antall video/webmøter
2008	10		3 725	Diesel		25 000	
2009	12		3 387	Diesel		22 580	
2010	15		2 712	Diesel	5	18 080	
2011	40		82	Bensin	5	1 670	
			2 413	Diesel			
2012		0	3 000	Diesel	5	2 100	
2013		20	181	Bensin	4	20 500	4
			2 575	Diesel			
2014		150	150	Bensin	4	25 395	30
			2 631	Diesel			

Kommentarer: Ekstra mange flyreiser i år på grunn av personaltur til Spania. Vi har også elevar utpasserte i Spania i samband med internasjonalisering.

NB! F.o.m. 2012-rapporten er registrering av flyreiser endret fra antall flytimer til antall flyreiser. Antall flyreiser rapporteres inn i 3 kategorier, i utrapporten vises kun samlet antall. Se klimakalkulatoren for å se fordelingen av flyreiser på de ulike kategoriene, og hvilke utslag dette får i CO₂-utslipp.



Klimaregnskap

2008

Scope 1					
Diesel	3 725	liter	x	2,66 kg CO ₂ /liter	9,91 tonn
Sum scope 1					9,91 tonn
Scope 2					
Elektrisitet	1 220	MWh	x	196 kg CO ₂ /MWh	239,09 tonn
Sum scope 2					239,09 tonn
Scope 3					
Flyreiser	10	timer	x	75,60 kg CO ₂ /time	0,76 tonn
Sum scope 3					0,76 tonn
Totalt CO₂ utslipp					249,76 tonn

2009

Scope 1					
Diesel	3 387	liter	x	2,66 kg CO ₂ /liter	9,01 tonn
Sum scope 1					9,01 tonn
Scope 2					
Elektrisitet	1 280	MWh	x	196 kg CO ₂ /MWh	250,83 tonn
Sum scope 2					250,83 tonn
Scope 3					
Flyreiser	12	timer	x	75,60 kg CO ₂ /time	0,91 tonn
Sum scope 3					0,91 tonn
Totalt CO₂ utslipp					260,75 tonn

2010

Scope 1					
Diesel	2 712	liter	x	2,66 kg CO ₂ /liter	7,21 tonn
Sum scope 1					7,21 tonn
Scope 2					
Elektrisitet	1 419	MWh	x	196 kg CO ₂ /MWh	278,22 tonn
Sum scope 2					278,22 tonn
Scope 3					
Flyreiser	15	timer	x	75,60 kg CO ₂ /time	1,13 tonn
Sum scope 3					1,13 tonn
Totalt CO₂ utslipp					286,57 tonn

2011

Scope 1					
Bensin	82	liter	x	2,32 kg CO ₂ /liter	0,19 tonn
Diesel	2 413	liter	x	3,10 kg CO ₂ /liter	7,48 tonn
Sum scope 1					7,67 tonn
Scope 2					
Elektrisitet	1 236	MWh	x	196 kg CO ₂ /MWh	242,25 tonn
Sum scope 2					242,25 tonn
Scope 3					
Flyreiser	40	timer	x	75,60 kg CO ₂ /time	3,02 tonn
Sum scope 3					3,02 tonn
Totalt CO₂ utslipp					252,94 tonn

2012

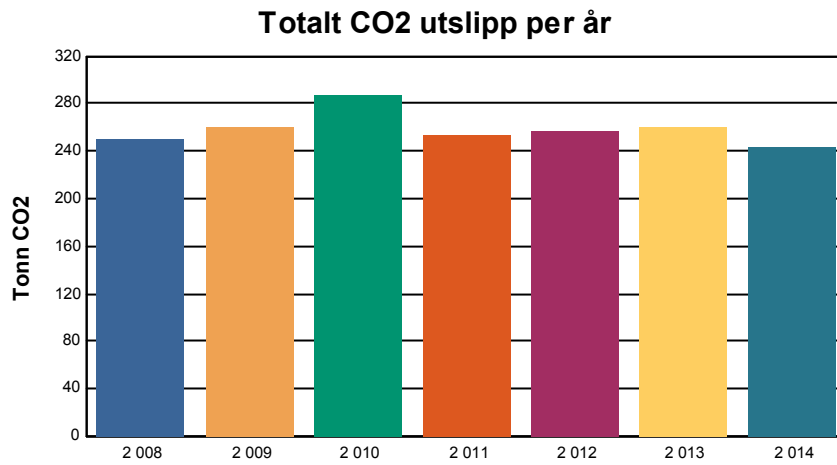
Scope 1					
Diesel	3 000	liter	x	2,66 kg CO ₂ /liter	7,98 tonn
Sum scope 1					7,98 tonn
Scope 2					
Elektrisitet	1 263	MWh	x	196 kg CO ₂ /MWh	247,48 tonn
Sum scope 2					247,48 tonn
Scope 3					
Diesel	3 000	liter	x	0,44 kg CO ₂ /liter	1,32 tonn
Sum scope 3					1,32 tonn
Totalt CO₂ utslipp					256,78 tonn

2013

Scope 1					
Gass	57	Nm ³	x	2,31 kg CO ₂ /Nm ³	0,13 tonn
Bensin	181	liter	x	2,32 kg CO ₂ /liter	0,42 tonn
Diesel	2 575	liter	x	2,66 kg CO ₂ /liter	6,85 tonn
Sum scope 1					7,40 tonn
Scope 2					
Elektrisitet	1 266	MWh	x	196 kg CO ₂ /MWh	248,23 tonn
Sum scope 2					248,23 tonn
Scope 3					
Gass	57	Nm ³	x	0,45 kg CO ₂ /Nm ³	0,03 tonn
Bensin	181	liter	x	0,51 kg CO ₂ /liter	0,09 tonn
Diesel	2 575	liter	x	0,44 kg CO ₂ /liter	1,13 tonn
Flyreiser Norden	12	reiser	x	158 kg CO ₂ /reise	1,90 tonn
Flyreiser Europa	8	reiser	x	261,00 kg CO ₂ /reise	2,09 tonn
Sum scope 3					5,23 tonn
Totalt CO₂ utslipp					260,86 tonn

2014

Scope 1					
Gass	57	Nm ³	x	2,31 kg CO ₂ /Nm ³	0,13 tonn
Bensin	150	liter	x	2,32 kg CO ₂ /liter	0,35 tonn
Diesel	2 631	liter	x	2,66 kg CO ₂ /liter	7,00 tonn
Sum scope 1					7,48 tonn
Scope 2					
Elektrisitet	1 018	MWh	x	196 kg CO ₂ /MWh	199,46 tonn
Sum scope 2					199,46 tonn
Scope 3					
Gass	57	Nm ³	x	0,45 kg CO ₂ /Nm ³	0,03 tonn
Bensin	150	liter	x	0,51 kg CO ₂ /liter	0,08 tonn
Diesel	2 631	liter	x	0,44 kg CO ₂ /liter	1,16 tonn
Flyreiser Norden	40	reiser	x	158 kg CO ₂ /reise	6,32 tonn
Flyreiser Europa	110	reiser	x	261,00 kg CO ₂ /reise	28,69 tonn
Sum scope 3					36,27 tonn
Totalt CO₂ utslipp					243,20 tonn



NB: MFT baserer klimakalkulatoren på klassifiseringen til Greenhouse Gas Protocol (GHG). Merk at bare en liten fraksjon av de indirekte utslippene (scope 3) er inkludert. For de fleste virksomheter er dette den største bidragsyteren til klimafotavtrykket. Se MRS veileder for mer informasjon.

Gjennomførte tiltak 2014

Arbeidsmiljø	Ørsta vidaregåande skule har som målsetjing med HMT arbeidet å forebygge helseskader hos tilsette og elevar som skyldes manglar ved det fysiske eller psykososiale arbeidsmiljø og inneklima. Vi har sosiale aktivitetar som middag for tilsette på Rekkedal, personaltur til Spania og aktivitetsdagar saman med elevane.
Innkjøp	Kjøper inn i fylje fylket sine innkjøpsavtalar så langt som råd er.
Avfall	Ser ikkje at vi kan redusere den totale mengda, men vi kan framleis bli bedre på sortering av avfall.
Energi	Vi har gamle bygg som krev store kostnader om ein skal få energisparing.
Transport	Vi har to byggfagklasser som er brukar skulen sine bussar ut til praksisoppdrag og avstanden har betydning for drivstofforbruket.
Utslipp til luft og vann	Ikkje utslepp til luft og vatn.
Annet	Prøver å vere miljøbeviste så godt vi kan.

Handlingsplan 2015

Arbeidsmiljø	Mål, sykefravær: 4,00 % Samarbeid med Stamina for å finne tiltak som kan redusere frávær.
Innkjøp	Mål, miljømerkede produkter eget bruk: 7 Mål: miljøsertifiserte leverandører: 35 Mål: antall økologiske varer til egen drift: 5 Bruke miljøsertifiserte leverandørar der det er mogeleg.
Avfall	Mål, kildesortering: 70 % Mål, restavfall: 11150 kg Framleis motivere tilsette til å redusere til minimum og legge til rette for sortering.
Energi	Mål, spesifikk energibruk: 130,00 kWh pr. kvadratmeter Vanskeleg å redusere energiforbruk med våre gamle bygg.
Transport	Mål, total mengde drivstoff: 2 500 liter Forbruk avhengig av avstand til praksisoppdrag BY.
Utslipp til luft og vann	0 utslepp.
Annet	Stadig minne dei tilsette på miljøbevisheit.

